

[テキスタイルデザイン協会とは]

当法人は、生活文化の主要な要素の一つである「テキスタイル」に「デザイン」の行為を通して深く関わり、あらゆるデザインに関する知識、経験および時代感覚などの情報の交流と活用を促し、テキスタイルデザインの質を高めて、生活文化の向上と産業の発展に寄与する事を目的とした団体です。

会員はテキスタイルデザインに携わるあらゆる分野（マーケティング、企画、デザイン、流通、教育、染織工芸など）の専門家および専門家を目指す人々、また企業、企業に勤める個人などの領域を問わず多彩なキャリアを持つ人々によって構成されています。

今日、「繊維」が果たす生活への役割は、ファッション衣料やインテリアアプブリックスなどの日常的なものはもちろん、航空機・自動車・建築・精密機器・医療・農業・水産・通信など、限りなく広い分野に及んでいます。

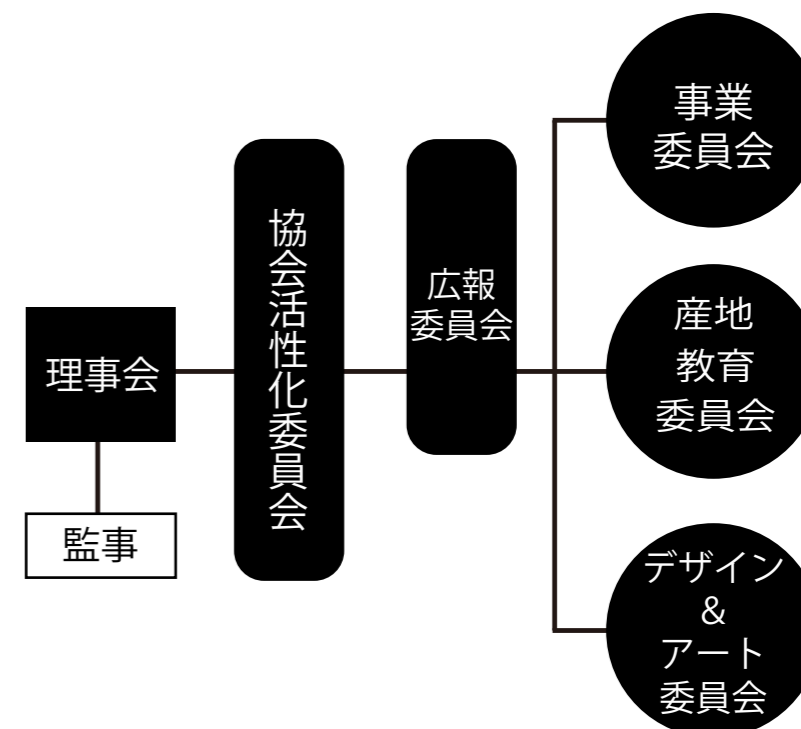
このような「繊維」をデザインの行為を通して支え、次代に引き継いでいくには、複雑に拡がった分野を丹念に解きほぐし、知り、歴史・文化・技術・産業などの多様な切り口と、生産側と生活の現場の双方から、その将来の在り方を考察する事が大切であります。

私たちは、「繊維」という素材＝テーマを持ち、ともに「テキスタイルデザイン」を扱う職能分野に生きる個人・法人・機関に対し、「未来社会」に向かって「豊かな生活文化の創造」を目指し、積極的な発言と行動を起こそうと活動を行っています。

一般社団法人 日本テキスタイルデザイン協会

■ TDAの運営組織

(2022年度～)



■ 会員構成・資格・会費

会員は、テキスタイルデザインに携わるあらゆる分野（マーケティング・企画・デザイン・生産・販促・流通・教育・研究・マネージメント・染織工芸・テキスタイルアートなど）の専門家および専門家を目指す人々、また企業内・個人・個人経営・フリー・教職などの領域を問わず多彩なキャリアを持つ人々によって構成されています。主たる会員は、正会員（個人）と賛助会員（個人・法人・機関）によって構成されています。

- **正会員:** テキスタイルデザインに関する学識と経験を持ち、現に何らかの形でテキスタイルデザインの実務に従事しているもの。
- **賛助会員:** テキスタイルデザインに関係あるいは関心のある企業（法人・個人を問わない）、機関・団体で賛助会費を負担するもの。

■ 会費（2020年から会費が変わりました）

- 正会員 : 入会費/10,000円 年会費 20,000円
- 賛助会員(企業): 入会費/無料 年会費/1口 15,000円(2口から承ります)
- 賛助会員(個人): 入会費/無料 年会費 10,000円

■ 入会の申し込みとお問い合わせ

- お問い合わせ先、および入会希望の方はメールで資料請求するか、協会事務局まで電話やFAXでご連絡ください。また最近の活動内容などについてはホームページ、Facebook、Instagram をご覧ください。

■ メール jimu@j-tda.jp

■ ホームページ <http://www.j-tda.jp/>

一般社団法人日本テキスタイルデザイン協会 事務局

〒100-0003東京都千代田区一ツ橋1-1-1 パレスサイドビル
(株)毎日学術フォーラム内
TEL: 03-6267-4550 / FAX: 03-6267-4555

